

Dreams Come True



夢はきっと叶う



(財)国際生涯学習研究財団 / (財)日本語教育振興協会認定校

J国際學院

Japanese Communication International School

學校訊息 ①

J 國際學院


《住址》

大阪市西區立賣堀 1 丁目 1 番 3 號

《學校信息》(2015 年 10 月開始)

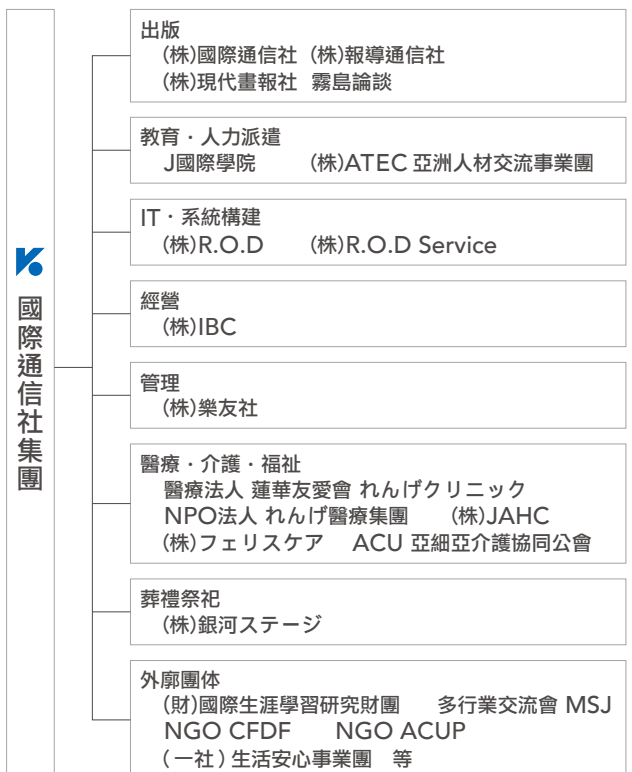
定員	480 名
簽證種類	留學簽證 1 年 or 1 年 3 個月
國籍例	<ul style="list-style-type: none"> ・台灣 ・香港 ・中國 ・韓國 ・越南 ・泰國 ・瑞典 ・蒙古 ・緬甸 ・斯里蘭卡 ・尼泊爾 ・美國 ・印度尼西亞等
招生時期(長期)	4 月・10 月
招生時期(短期)	1 月・4 月・7 月・10 月



 本校為日本語教育振興協會的認定校。

國際通信社集團

國際通信社集團是以出版社為中心、IT 關聯公司、軟件開發公司、國內外綜合諮詢業務、以及本學院所構成的。另外、也和醫療法人蓮華友愛會、NPO 法人れんげ醫療集團、文部科學省國際生涯學習研究財團、異行業交流會 MSJ 等集團的關聯團體展開業務合作。



學校的位置



J國際學院位於大阪市。大阪是日本第二大城市，是歷史文化悠久並與亞洲關係密切的城市。



◆ 通天閣 ◆



◆ 阿倍野 HARUKAS ◆



◆ 環球影城 ◆



◆ 海遊館 ◆



◆ 大阪城 ◆



◆ 心齋橋・道頓堀 ◆

交通資訊

本學院位於大阪的市中心，交通便利。

- 地下鐵四橋線「本町站」下車，21號出口步行2分鐘
- 到心齋橋步行10分
- 到難波・梅田搭電車10分 腳踏車15分



學校設備①

教室



3樓～6樓



2樓事務局（教務・事務）



6樓資料室



學校設備②

7 樓大會館



1 樓大廳



停車場



學校介紹

能夠運用日語！



到目前為止，學了多久的日語呢？ 曾用所學の日語交流過嗎？
用日語表達時，總是遇到很多障礙。
例如，「這時不知道該怎麼說才好」「學過の日語，不知道在什麼時候能夠使用」等等。
在J國際學院的學習和練習過程裡，不只是增進知識或克服說日語時的「障礙」，並要能開口說日語！

課程介紹

【升學課程】

以考入研究所・大學・專門學校為目標

【一般課程】

以在日本（回國）就職或提高日語能力為目標

入學時期		4月	10月
在學期間	升學課程	1/2年	1年6個月
	一般課程	1年	1年

上課時間

I . 上午班

【班級類別】

- 中級班（Ⅰ／Ⅱ）
- 特別升學班
- 商務班
- 普通班
- 上級班（Ⅰ／Ⅱ）
- 研究所升學班
- 普通升學班

	上課時間
第 1 節	09：00 ～ 10：30
第 2 節	10：50 ～ 12：20

II . 下午班

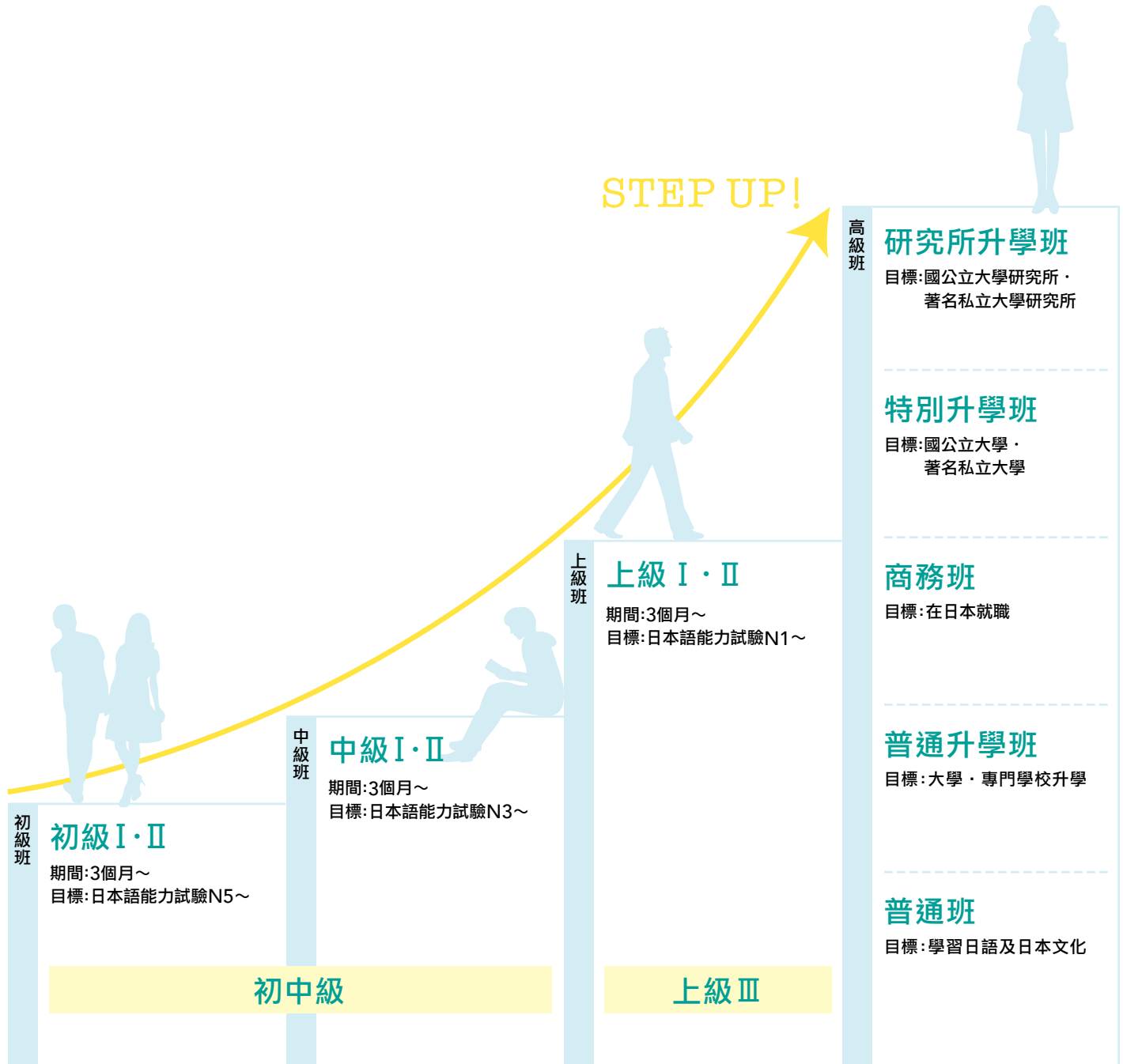
【班級類別】

- 初級班（Ⅰ／Ⅱ）
- 中級班（Ⅰ／Ⅱ）

	上課時間
第 1 節	13：10 ～ 14：40
第 2 節	15：00 ～ 16：30

學習流程

學習流程



※上課時間，分上午(9:00~12:20)和下午(13:10~16:30)2部。

※進到研究所升學班、特別升學班、商務班時，必需經由班導師面談、或是通過日語能力確認考試。

初級班・中級班

初級班 (初級Ⅰ・Ⅱ)

學習日常生活所需的日語。目標為結業時，日語能力可以達到 N5・N4 合格程度。



【課堂照片】
初級Ⅰ
句型「～あとで」



【課堂照片】
初級Ⅱ
使役「～させる」



《主要教材》



- 日本語初級①大地 メインテキスト
- 日本語初級①大地 基礎問題集
- 日本語初級②大地 メインテキスト
- 日本語初級②大地 基礎問題集
- 留学生のための漢字の教科書 初級 300 改訂版



《主要教材》



- TRY 日本語能力試験 N 2 改訂版
- TRY 日本語能力試験 N 3 改訂版
- 中級へ行こう 日本語の文型と表現 55 第 2 版
- 中級を学ぼう 日本語の文型と表現 56 中級前期
- 中級を学ぼう 日本語の文型と表現 82 中級中期
- 留学生のための漢字の教科書 中級 700

初中級班・中級班 (中級Ⅰ・Ⅱ)

比起初級，能更加詳細表達自己的感情以及事情，能提高表達能力與對方順利進行交流。目標為結業時，日語能力可以達到 N3 合格或者 N2 前半部分學完的程度。



【課堂照片】
中級Ⅰ
句型「～ずにはいられない」



【課堂照片】
中級Ⅱ
句型「～のみ」

上級班・高級班

上級班 (上級Ⅰ・Ⅱ・Ⅲ)

根據場合可以使用適當的日語，學到能對應不同的話題。目標為上級Ⅰ課程結束後，日語能力可以達到N2合格的程度。上級Ⅱ・Ⅲ課程結束後，日語能力可以達到N1合格程度。



【課堂照片】
上級Ⅰ
句型「たとえ～でも」



【課堂照片】
上級Ⅲ
句型「～べからず」



《主要教材》



- TRY 日本語能力試験 N1 改訂版
- TRY 日本語能力試験 N2 改訂版
- 日本語学習者のための読解厳選テーマ 10 中上級
- 留学生のための漢字の教科書 上級 1000



《主要教材》



- アカデミック・ライティングのためのパラフレーズ演習
- 考える漢字語彙 超級編
- 就活・仕事のにほんご会話
- 日本人の心がわかる日本語
- 留学生のためのジャーナリズムの日本語 上級
- 留学生のための時代を読み解く上級日本語 第2版

高級班

(研究所升學班・特別升學班・商務班・普通升學班・普通班)

根據不同的出路，給予不同的授課。把已達到上級的日語能力，更進一步的提升，更靈活的運用日語！



【課堂照片】
特別升學班
讀解「留學試驗對策」



【課堂照片】
商務班
BJT 對策課程

實力測驗

知道自己的弱項！

實力測驗

在學習日語的過程中，每位學生的弱項科目都不同。J國際學院利用實力測驗，進行分析各學生的弱項，幫助學生克服自己的弱項。詳細的分析結果，能提高學生的學習意識，並引導學生在日本留學中獲得成功！

J國際學院獨創的！

分發每位學生的分析表格！



J國際學院獨創的實力測驗考題！



從初級到上級，平均出題

利用分析圖來確認自己的弱項！

分別標記科目、程度類別！

實力測驗摘要

對象	初中級以上的學生（※夜間班有意者可報名參加）
實施	一年2次
科目	詞彙・文法・讀解（每科150分為滿分）

升學指導

出路指導室

① 升學研討會

簡單易懂的說明從報考到入學為止的程序。

另外，可以聽到大學或者專門學校的考試委員以及J國際學院畢業生的建議。



出路指導室，4個強化對策！

在各種考試的一個月前進行，因此，可以知道要達到合格線為止所需要強化的部分。



② 升學說明會

共 40 所以上的大學 專門學校參加，同學能有效率的了解更多學校的環境、設備以及報考資訊。



大學・專門學校的資料應有盡有，針對每位學生提供升學意見和細微的升學指導。



③ EJU/JLPT 模擬考試

④ 個別輔導

參訪學校



商務班

在日本就職為目標的你

這裡有真正的商務課程!

招生人數 **20** 位

1年課程	871,900 日元	9個月課程	677,100 日元
6個月課程	482,300 日元	3個月課程	205,100 日元

※ 僅限短期生

入學時間 4月・7月・10月・1月 (※ 根據簽證種類)

這就是「就職實踐計劃」!!!

J國際學院商務課程的五個亮點!



不是在教室!
而是在實際的辦公室進行模擬面試!



邀請各界講師，獲取業界最新資訊!



透過企業實習，培養職場實戰經驗!



參加各種實地性義工活動!



與企業共同合作!
擔任行銷的策劃與制作!

— 招生簡章 (條件) —

- 日語能力測驗 N1 合格者 (※ N2 者需進行網路面試)
- 大學・短大・專門學校等的高等教育機關的畢業生或應屆畢業生
- 能積極參與課程或就職活動者

※ 詳情請洽詢。

打工度假課程

打工度假課程

取得打工度假簽證者
(※須以此簽證入境)

3個月 133,900 日元

打工度假簽證者以外

3個月 175,100 日元

以「在教室外」的情境為教學內容，訓練學生能更有自信的「說出或活用」日語。

上課時間 17:30~21:00

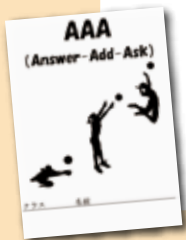
班級 初級Ⅰ・Ⅱ / 中・上級



日語實戰課程！

初級Ⅰ・Ⅱ

使用自創教材「AAA」和「3/2/1」！透過開口說日語的同時，也能學習到文法・詞彙的獨創對話訓練。初級Ⅰ課程，以能持續一問一答的方式進行對話為目標。初級Ⅱ課程，是對於周遭事物能進行詳細的介紹或提高敘述能力為目標。



中・上級

提高在課餘之外的日語理解能力，及培養在各種場合中，也能正確使用日語詞彙或瞬間發話的能力。使用自創教材「日劇裡的日語」，透過看日劇學習慣用日語。另外，為了幫助同學們克服「關西腔的障礙」，也編入了關西腔教學。



※ 詳情請洽詢。

獎學金

入學時獎學金

申請截止日和每期長期生的報名截止日相同。

名稱	頒發機關	對象	頒發時間	頒發額・頒發內容 (頒發方式)	條件
A 等級	J 國際學院	以準備申請本校長期生為對象 ※ 以資料選考(入學願書・資格證書等)、面試(現場面試或網路面試)來進行選拔	繳納學費時 減免	減免到畢業・修了為止 所需學費 50%	①以大學或研究所為升學目的的優秀學生 ②日本語能力試驗 N 1 以上資格者 ③ TOEFL 70 分以上 ④本學院認可的具有相應基礎學力的學生 ※ 全部符合①~④條件的學生
B 等級				減免到畢業・修了為止 所需學費 30%	①以大學或研究所為升學目的的優秀學生 ②日本語能力試驗 N2 以上資格者 ③ TOEFL 70 分以上 ④本學院認可的具有相應基礎學力的學生 ※ 全部符合①~④條件的學生
C 等級				減免入學金	①以大學或研究所為升學目的的優秀學生 ②日本語能力試驗 N3 以上資格者 ③ TOEFL 70 分以上 ④本學院認可的具有相應基礎學力的學生 ※ 符合①以及②③④當中任何一個條件的學生

※1 日本語能力試驗以外、J-TEST、NAT-TEST 試驗也被認可。TOEFL 以外、TOEIC 也被認可。

※2 各等級不可重複受領。 ※3 詳細請向本學院洽詢。

其他獎學金

名稱	頒發機關	對象	頒發時間	頒發額・頒發內容 (頒發方式)	條件
私費外國人 留學生學習獎勵費	文部科學省	本學院的長期生	12 個月	360,000 日元 ※ 每月 30,000 日元 由日本學生支援機構頒發	(財) 按照日本語教育振興協會的規定選拔
國際通信社 獎學金基金	國際通信社 獎學金基金	本學院的長期生 預定就學本學院 一年以上的學生	6 個月	60,000 ~ 180,000 日元 ※ 每月 10,000 ~ 30,000 日元	①因經濟狀況而就學困難者 ②上年度(1年)成績及出席率良好者
1 等級獎學金	J 國際學院	本學院的長期生 課程即將結業者	一次性頒發	2 年課程: 1,000,000 日元 1 年 6 個月課程: 750,000 日元 1 年課程: 500,000 日元 ※ 畢業時一次性頒發	①在學期間參加日語能力試驗 N 1, 其成績達到 170 分以上者 ②在學期間參加日本留學試驗成績為 380 分以上者 ③在學期間出席率為 100% (公假除外) ※ ①~③全部符合者
2 等級獎學金				1 等級獎學金的 1/2 ※ 畢業時一次性頒發	①在學期間參加日本語能力試驗 N 1、並且成績達到 160 分以上者 ②在學期間參加日本留學試驗成績日本語科目(記述題除外) 350 分以上者 ③就學期間出席率為 100% (公共休除外) ※ ①~③全部符合者
3 等級獎學金				1 等級獎學金的 1/3 ※ 畢業時一次性頒發	①在學期間參加日本語能力試驗 N 1、並且成績達到 150 分以上者 ②在學期間參加日本留學試驗日本語科目(記述題除外) 成績 330 分以上者 ③就學期間出席率為 100% (公共休除外) ※ ①~③全部符合者
日本語能力試驗 N1 成績優秀者獎勵費				50,000 日元 ※ 畢業時一次性頒發	①在學期間參加日本語能力試驗 N 1, 並且成績達到 150 分以上者 ②就學期間出席率為 95% (公共休除外) ※ 符合①②、並從同期畢業生中選拔排名前 10 名者
日本留學試驗 成績優秀者獎勵費				①在學期間參加日本留學試驗, 並且日本語科目(記述題除外) 成績達到 330 分以上者 ②就學期間出席率為 95% 以上者 (公共休除外) ※ 符合①②、並從同期畢業生中選拔排名前 10 名者	
優秀獎				25,000 日元 ~ 50,000 日元 (依班級而異)	就學期間出席率為 100% 者
精勤獎				獎狀與紀念品	就學期間出席率為 98% 者

考試對策支援



幫你實現夢想 J 夢現塾

要考進日本國公立・私立名校的關鍵是
在日本留學試驗拿到高分！
J 夢現塾能讓您獲得高分！
讓我們一起努力吧！



J 夢現塾的
優點！

◆ 從名校大學畢業的教師陣容！

※ 大阪大學、京都大學等

◆ 也能提高大學應考時所被要求的英語能力！！

科目

綜合科目・日本語・英語・數Ⅰ・數Ⅱ・物理・化學・生物

課程表

星期	時間	科目
周二	17:30~ 19:40	日本語（初級）
周三		日本語（上級）
周四		綜合科目

星期	時間	科目
周六	14:00~ 16:10	數Ⅱ 英語
	16:20~ 18:30	數Ⅰ 物理
	18:40~ 20:50	生物 化學

※ 平日的講座，有可能會與其他日對調。

入學金・費用

入學金		10,000 日元
費用	1 科目	60,000 日元
	2 科目	117,000 日元
	3 科目	171,000 日元

※ 教材費需另支付。

複數科目授課更優惠！！

從第 2 科目開始 9.5 折！

從第 3 科目開始 9 折！

健康管理

在集團旗下的診所可享有 免費或低額看診的福利！

※必須符合一定的條件。



 **れんげクリニック**
《齒科・醫科》

蓮華診所所有免費或低額診療制度，J 國際學院的學生符合一定的條件即可接受免費或是低額看診。我們全力支持大家健康的渡過留學生活！

※ 詳情請洽詢。



《蓮華診所的位置》步行：約 3 分



※ 有關在留資格和日本國民健康保險的加入

持短期滞在免簽者，原則上無法接受免費低額看診。並非都要加入日本國民健康保險才能接受免費低額看診。但 J 國際學院希望同學們都能渡過既安心又安全的留學生活，因此會要求同學們加入日本國民健康保險。

※ 持短期滞在免簽者無法加入國民健康保險。

打工介紹



「ATEC」能為同學提供打工介紹！

ATEC 亞洲人材交流事業團

ATEC 是專門為留學生進行打工介紹的人材派遣公司。讓留學生學習日本的商務禮儀、問候、提高交流能力為目的舉行研修，並派遣留學生到各企業。為 J 國際學院的學生提供打工介紹！ 不拘日語程度都能為同學介紹打工！

※ 依照平成 26 年 4 月 1 日現在法令，持打工度假簽證者，所得稅將被扣 20.4%。(日本國源泉所得)



商務禮儀講座

派遣記錄

派遣留學生到服務業或製造業等的各業種或店面打工。

《工作一例》

公司	工作地點	工作內容	工作時間
生產公司	大阪市	翻譯・口譯	—
乾洗公司	大阪市	被褥清洗	18:00 ~ 22:00
飯店	大阪市	客房打掃	19:00 ~ 22:00
餐飲店	大阪市	廚房業務	17:00 ~ 23:00
清潔行業	大阪市	清掃工作	7:00 ~ 10:00



※ 時薪會因為職業別不同而有所差異(900 日元、1000 日元…等)，但不論任何工作都不會低於各縣市所決定的最低薪資。詳細內容請另洽詢。

學生宿舍①

1 人房

ビバリーヒルズ本田西【Beverly Hills Hondennishi】

大阪市西区本田西 4-4-18
4-4-18 Honden, Nishi-ku, Osaka City, Osaka, 550-0022, Japan



入寮費

【長期生】50,000 日元（※ 基本契約期为 6 個月）
【短期生】30,000 日元（※ 基本契約期为 3 個月）

房費

毎月 57,000 日元（水電費／入住者負擔※ 網路費／包括在內）
※ 水費超過 2,000 日元時、超過份自費。

基本情報

◎最近車站／中央線「九条」
◎車站到宿舍的距離／步行 5 分
◎從最近車站到「本町」／2 站 180 日元
◎到學校的距離／自行車 10 分

設備

床、櫥櫃、桌椅、空調、電視、冰箱、微波爐、電鍋、
電磁爐、微波爐、窗簾
被單組購買…8,500 日元、被單組出租（3 個月）…3,750 日元
租借自行車…每月 1,000 日元

特點

◎館內投幣式洗衣房、電梯、自行車停車場、管理員、防犯監控
◎有業務合作的公司，因此對應迅速→ 24 小時對應
◎較新的內置設備。較高檔的內部裝修。

1 人房

ノアーズアーク九条駅前【Noah's ark kujokimae】

大阪市西区九条 2-1-10
2-1-10 Kujo, Nishi-ku, Osaka City, Osaka, 550-0027, Japan

入寮費

【長期生】50,000 日元（※ 基本契約期为 6 個月）
【短期生】30,000 日元（※ 基本契約期为 3 個月）

房費

毎月 58,000 日元（水電費／入住者負擔※ 網路費／包括在內）
※ 水費超過 2,000 日元時、超過份自費。

基本情報

◎最近車站／中央線「九条」
◎車站到宿舍的距離／步行 1 分
◎從最近車站到「本町」／2 站 180 日元
◎到學校的距離／自行車 10 分

設備

床、掛衣架&整理箱、桌椅、空調、電視、
冰箱、微波爐、電鍋、瓦斯爐、窗簾
被單組購買…8,500 日元、被單組出租（3 個月）…3,750 日元
租借自行車…每月 1,000 日元

特點

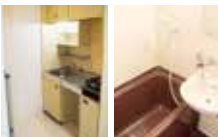
◎1 樓是超商、便利性高
◎自動上鎖防盜大門
◎距離最近車站很近、交通方便



1 人房

クライス新町【Crice Shinmachi】

大阪市西区新町 1-22-17
1-22-17 Shimmachi, Nishi-ku, Osaka City, Osaka, 550-0013, Japan



入寮費

【長期生】50,000 日元（※ 基本契約期为 6 個月）
【短期生】30,000 日元（※ 基本契約期为 3 個月）

房費

毎月 58,000 日元（水電費／入住者負擔※ 網路費／包括在內）
※ 水費超過 2,000 日元時、超過份自費。

基本情報

◎最近車站／長堀鶴見緑地線「西大橋」、四つ橋線「四ツ橋」
◎車站到宿舍的距離／兩處都是步行 2 分
◎從最近車站到「本町」／2 站 180 日元
◎到學校的距離／步行 8 分、自行車 3 分

設備

床、櫥櫃、桌椅、空調、電視、冰箱、微波爐、電鍋、窗簾
被單組購買…8,500 日元、被單組出租（3 個月）…3,750 日元
租借自行車…每月 1,000 日元

特點

◎離學校近
◎電梯、自動上鎖防盜大門

學生宿舍②

1 人房

大国町ハイツ【Daikokucho Heights】

大阪市浪速区大国 1-2-24
1-2-24 Daikoku, Naniwa-ku, Osaka City, Osaka, 556-0014, Japan



入寮費

【長期生】50,000 日元（※ 基本契約期为 6 個月）
【短期生】30,000 日元（※ 基本契約期为 3 個月）

房費

毎月 58,000 日元（水電・瓦斯費／入住者負擔※ 網路費／包括在內）
※ 水費超過 2,000 日元時、超過份自費。

基本
情報

◎最近車站／御堂筋・四つ橋線「大国町」
◎車站到宿舍的距離／步行 1 分
◎從最近車站到「本町」／3 站 240 日元
◎到學校的距離／自行車 10 分

設備

床、櫥櫃、桌椅、空調、電視、冰箱、微波爐、電鍋、窗簾
被單組購買…8,500 日元、被單組出租（3 個月）…3,750 日元
租借自行車…每月 1,000 日元

特點

◎自行車停車場完備
◎內部裝修漂亮

1 人房

新町ハイツ【Shinmachi Heights】

大阪市西区新町 1-22-21
1-22-21 Shimmachi, Nishi-ku, Osaka City, Osaka, 550-0013, Japan

入寮費

【長期生】50,000 日元（※ 基本契約期为 6 個月）
【短期生】30,000 日元（※ 基本契約期为 3 個月）

房費

毎月 55,000 日元（水電・瓦斯費／入住者負擔※ 網路費／包括在內）
※ 水費超過 2,000 日元時、超過份自費。

基本
情報

◎最近車站／長堀鶴見線地線「西大橋」、四つ橋線「四ツ橋」
◎車站到宿舍的距離／兩處都是步行 2 分
◎從最近車站到「本町」／1・2 站 180 日元
◎到學校的距離／步行 8 分、自行車 3 分

設備

床、櫥櫃、桌椅、空調（冬季是暖氣）、電視、冰箱、微波爐、
電鍋、瓦斯爐、窗簾
被單組購買…8,500 日元、被單組出租（3 個月）…3,750 日元
租借自行車…每月 1,000 日元

特點

◎館內投幣式洗衣房
◎離學校較近
◎位於人氣的【新町】地區



2 人房

新町ハイツ【Shinmachi Heights】

大阪市西区新町 1-22-21
1-22-21 Shimmachi, Nishi-ku, Osaka City, Osaka, 550-0013, Japan



入寮費

【長期生】50,000 日元（※ 基本契約期为 6 個月）
【短期生】30,000 日元（※ 基本契約期为 3 個月）

房費

毎月 39,000 日元（水電・瓦斯費／包括在內※ 網路費／包括在內）
※ 超過 5,000 日元（一個人）時、需補差額。

基本
情報

◎最近車站／長堀鶴見線地線「西大橋」、四つ橋線「四ツ橋」
◎車站到宿舍的距離／兩處都是步行 2 分
◎從最近車站到「本町」／1・2 站 180 日元
◎到學校的距離／步行 8 分、自行車 3 分

設備

床、櫥櫃、矮桌、空調（冬季是暖氣）、電視、冰箱、微波爐、瓦斯爐、窗簾
被單組購買…8,500 日元、被單組出租（3 個月）…3,750 日元
租借自行車…每月 1,000 日元、租借電鍋…每月 500 日元

特點

◎館內投幣式洗衣房
◎離學校較近
◎位於人氣的【新町】地區

學生宿舍③

2人房

北堀江レジデンス【Kitahorie Residence】

大阪市西区北堀江 1-14-19
1-14-19 Kitahorie, Nishi-ku, Osaka City, Osaka, 550-0014, Japan



入寮費	【長期生】50,000 日元（※ 基本契約期为 6 個月） 【短期生】30,000 日元（※ 基本契約期为 3 個月）
房費	毎月 41,000 日元（水電・瓦斯費／包括在內※ 網路費／包括在內） ※ 超過 5,000 日元（一個人）時、需補差額。
基本情報	◎最近車站／四ツ橋線「四ツ橋」 ◎車站到宿舍的距離／步行 3 分 ◎從最近車站到「本町」／1 站 180 日元 ◎到學校的距離／步行 13 分 自行車 5 分
設備	床、櫥櫃、矮桌、空調、電視、冰箱、微波爐、瓦斯爐、窗簾 被單組購買…8,500 日元、被單組出租（3 個月）…3,750 日元 租借自行車…每月 1,000 日元、租借電鍋…每月 500 日元
特點	◎心齋橋・なんば步行範圍內 ◎電梯、房間寬敞（8 帖） ◎自動上鎖防盜大門 ◎離學校、車站近

2人房

プリエール南堀江【Priere Minamihorie】

大阪市西区南堀江 3-1-23
3-1-23 Minamihorie, Nishi-ku, Osaka City, Osaka, 550-0015, Japan

入寮費	【長期生】50,000 日元（※ 基本契約期为 6 個月） 【短期生】30,000 日元（※ 基本契約期为 3 個月）
房費	毎月 41,000 日元（水電・瓦斯費／包括在內※ 網路費／包括在內） ※ 超過 5,000 日元（一個人）時、需補差額。
基本情報	◎最近車站／千日前線「西長堀」 ◎車站到宿舍的距離／步行 3 分 ◎從最近車站到「本町」／2 站 180 日元 ◎到學校的距離／步行 18 分 自行車 7 分
設備	床、櫥櫃、矮桌、空調、電視、冰箱、微波爐、電磁爐、窗簾 被單組購買…8,500 日元、被單組出租（3 個月）…3,750 日元 租借自行車…每月 1,000 日元、租借電鍋…每月 500 日元
特點	◎位於人氣的【堀江】地區 ◎有業務合作的公司，因此應對迅速→ 24 小時應對 ◎電梯、採光良好 ◎在公園旁邊，環境良好



2人房

ハピネス南市岡【Happiness Minamiichioka】

大阪市港区南市岡 1-7-16
1-7-16 Minamiichioka, Minato-ku, Osaka City, Osaka, 552-0011, Japan



入寮費	【長期生】50,000 日元（※ 基本契約期为 6 個月） 【短期生】30,000 日元（※ 基本契約期为 3 個月）
房費	毎月 40,000 日元（水電・瓦斯費／包括在內※ 網路費／包括在內） ※ 超過 5,000 日元（一個人）時、需補差額。
基本情報	◎最近車站／中央線「弁天町」 ◎車站到宿舍的距離／步行 10 分 ◎從最近車站到「本町」／3 站 240 日元 ◎到學校的距離／自行車 13 分
設備	床、櫥櫃、餐桌、空調、電視、冰箱、微波爐、瓦斯爐、窗簾 被單組購買…8,500 日元、被單組出租（3 個月）…3,750 日元 租借自行車…每月 1,000 日元、租借電鍋…每月 500 日元
特點	◎自行車停車場、自動上鎖防盜大門 ◎有業務合作的公司，因此對應迅速→ 24 小時對應 ◎房內有走廊（※1K 房型），以白色為基礎色調，整潔

學生宿舍④

2人房

ゴールデンマンション【Golden Mansion】

大阪市浪速区大国 2-6-10
2-6-10 Daikoku, Naniwa-ku, Osaka City, Osaka, 556-0014, Japan



入寮費

【長期生】50,000 日元（※ 基本契約期為 6 個月）
【短期生】30,000 日元（※ 基本契約期為 3 個月）

房費

毎月 30,000 日元（水電・瓦斯費／包括在內※ 網路費／包括在內）
※ 超過 5,000 日元（一個人）時、需補差額。

基本
情報

◎最近車站／御堂筋・四つ橋線「大国町」
◎車站到宿舍的距離／步行 4 分
◎從最近車站到「本町」／3 站 240 日元
◎到學校的距離／自行車 15 分

設備

床、櫥櫃、矮桌、空調、電視、冰箱、微波爐、瓦斯爐、窗簾
被單組購買…8,500 日元、被單組出租（3 個月）…3,750 日元
租借自行車…每月 1,000 日元、租借電鍋…每月 500 日元

特點

◎館內投幣式洗衣房（※ 免費）、管理人、自行車停車場、監視房門
◎有業務合作的公司，因此對應迅速→ 24 小時對應
◎非常便宜的 2 人房，房間寬敞，屋頂陽方便曬衣物

2人房

奥内阿波座駅前マンション【Okuuchi Awazaekimae Mansion】

大阪市西区靱本町 3-10-21
3-10-21 Utsuhommachi, Nishi-ku, Osaka City, Osaka, 550-0004, Japan

入寮費

【長期生】50,000 日元（※ 基本契約期為 6 個月）
【短期生】30,000 日元（※ 基本契約期為 3 個月）

房費

毎月 40,000 日元（水電・瓦斯費／包括在內※ 網路費／包括在內）
※ 超過 5,000 日元（一個人）時、需補差額。

基本
情報

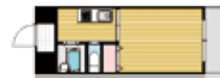
◎最近車站／中央線「阿波座」
◎車站到宿舍的距離／步行 1 分
◎從最近車站到「本町」／1 站 180 日元
◎到學校的距離／步行 15 分 自行車 5 分

設備

床、櫥櫃、矮桌、空調、電視、冰箱、微波爐、瓦斯爐、窗簾
被單組購買…8,500 日元、被單組出租（3 個月）…3,750 日元
租借自行車…每月 1,000 日元、租借電鍋…每月 500 日元

特點

◎館內投幣式洗衣房、電梯、自行車停車場（※ 步行 1 分）管理人（※ 夜間）、
防犯監控、可視門鈴
◎離學校比較近 ◎衛浴分開（※ 廁所・浴室是分開的）
◎管理室提供免費租借 DVD、雜誌



2人房

司ハイツ【Tsukasa Heights】

大阪市西区南堀江 4-30-25
4-30-25 Minamihorie, Nishi-ku, Osaka City, Osaka, 550-0015, Japan



入寮費

【長期生】50,000 日元（※ 基本契約期為 6 個月）
【短期生】30,000 日元（※ 基本契約期為 3 個月）

房費

毎月 41,000 日元（水電・瓦斯費／包括在內※ 網路費／包括在內）
※ 超過 5,000 日元（一個人）時、需補差額。

基本
情報

◎最近車站／千日前線「西長堀」
◎車站到宿舍的距離／步行 5 分
◎從最近車站到「本町」／2 站 180 日元
◎到學校的距離／自行車 10 分

設備

床、櫥櫃、餐桌、空調、電視、冰箱、微波爐、瓦斯爐、窗簾
被單組購買…8,500 日元、被單組出租（3 個月）…3,750 日元
租借自行車…每月 1,000 日元、租借電鍋…每月 500 日元

特點

◎電梯、自行車停車場
◎有業務合作的公司，因此對應迅速→ 24 小時對應
◎10 疊房間寬敞，貼有新穎的壁紙，附近有大型超市，距離京セラドーム很近
（※ 演唱會會場等）

學生宿舍 ⑤

4 人房

スターハイツマナベ【Star Heights Manabe】

大阪市港区市岡元町 2-1-1
2-1-1 Ichiokamotomachi, Minato-ku, Osaka City, Osaka, 552-0002, Japan



入寮費

【長期生】50,000 日元（※ 基本契約期為 6 個月）
【短期生】30,000 日元（※ 基本契約期為 3 個月）

房費

毎月 30,000 日元（水電・瓦斯費／包括在內※ 網路費／包括在內）
※ 超過 4,000 日元（一個人）時、需補差額。

基本
情報

◎最近車站／中央線「弁天町」
◎車站到宿舍的距離／步行 10 分
◎從最近車站到「本町」／3 站 240 日元
◎到學校的距離／自行車 13 分

設備

床、櫥櫃、餐桌、矮桌（2 台）、空調、電視、冰箱、微波爐、瓦斯爐、窗簾
被單組購買…8,500 日、被單組出租（3 個月）…3,750 日元
租借自行車…每月 1,000 日元、租借電鍋…每月 500 日元

特點

◎ 70 m²寬敞的房間
◎有業務合作的公司，因此應對迅速→ 24 小時應對
◎附近有投幣式洗衣房
◎距離京セラドーム很近（※ 演唱會會場等）

4 人房

メゾン阿波座【Maison Awaza】

大阪市西区本田 1-3-28
1-3-28 Honden, Nishi-ku, Osaka City, Osaka, 550-0022, Japan

入寮費

【長期生】50,000 日元（※ 基本契約期為 6 個月）
【短期生】30,000 日元（※ 基本契約期為 3 個月）

房費

毎月 30,000 日元（水電・瓦斯費／包括在內※ 網路費／包括在內）
※ 超過 4,000 日元（一個人）時、需補差額。

基本
情報

◎最近車站／中央線「阿波座」
◎車站到宿舍的距離／步行 5 分
◎從最近車站到「本町」／2 站 180 日元
◎到學校的距離／自行車 8 分

設備

床、櫥櫃、餐桌、矮桌（2 台）、空調、電視、冰箱、微波爐、瓦斯爐、窗簾
被單組購買…8,500 日元、被單組出租（3 個月）…3,750 日元
租借自行車…每月 1,000 日元、租借電鍋…每月 500 日元

特點

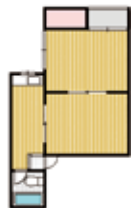
◎電梯、自行車停車場（自費）、管理人、防犯監控
◎ 45 m²寬敞的房間



4 人房

タウンハウス TB【TownHouse TB】

大阪市浪速区敷津東 1-7-16
1-7-16 Shikitsuhihashi, Naniwa-ku, Osaka City, Osaka, 556-0012, Japan



入寮費

【長期生】50,000 日元（※ 基本契約期為 6 個月）
【短期生】30,000 日元（※ 基本契約期為 3 個月）

房費

毎月 30,000 日元（水電・瓦斯費／包括在內※ 網路費／包括在內）
※ 超過 4,000 日元（一個人）時、需補差額。

基本
情報

◎最近車站／御堂筋・四つ橋線「大国町」
◎車站到宿舍的距離／步行 4 分
◎從最近車站到「本町」／3 站 240 日元
◎到學校的距離／自行車 10 分

設備

床、櫥櫃、餐桌、矮桌（2 台）、空調、電視、冰箱、微波爐、瓦斯爐、窗簾
被單組購買…8,500 日元、被單組出租（3 個月）…3,750 日元
租借自行車…每月 1,000 日元、租借電鍋…每月 500 日元

特點

◎電梯、自行車停車場、防犯監控
◎なんば步行範圍內
◎有業務合作的公司，因此應對迅速→ 24 小時應對

學生宿舍⑥

4人房

レスポワール北堀江【L'espoir Kitahorie】

大阪市西區北堀江 2-3-13
2-3-13 Kitahorie, Nishi-ku, Osaka City, Osaka, 550-0014, Japan



入寮費	【長期生】50,000 日元（※基本契約期為 6 個月） 【短期生】30,000 日元（※基本契約期為 3 個月）
房費	每月 30,000 日元（水電・瓦斯費／包括在內※ 網路費／包括在內） ※ 超過 4,000 日元（一個人）時、需補差額。
基本情報	◎最近車站／長堀鶴見 地線「西大橋」 ◎車站到宿舍的距離／步行 3 分 ◎從最近車站到「本町」／2 站 180 日元 ◎到學校的距離／步行 15 分 自行車 5 分
設備	床、櫥櫃、餐桌、矮桌（2 台）、空調、電視、冰箱、微波爐、瓦斯爐、窗簾 被單組購買…8,500 日元、被單組出租（3 個月）…3,750 日元 租借自行車…每月 1,000 日元、租借電鍋…每月 500 日元
特點	◎電梯、防犯監控 ◎位於人氣的【堀江】地區 ◎心齋橋、なんば步行範圍內 ◎離學校近

4人房

岩伸難波ハイツ【Iwashinnamba haitsu】

大阪市浪速區難波中 3-16-11
3-16-11 Nambanaka, Naniwa-ku, Osaka City, Osaka, 556-0011, Japan

入寮費	【長期生】50,000 日元（※基本契約期為 6 個月） 【短期生】30,000 日元（※基本契約期為 3 個月）
房費	每月 30,000 日元（水電・瓦斯費／包括在內※ 網路費／包括在內） ※ 超過 4,000 日元（一個人）時、需補差額。
基本情報	◎最近車站／御堂筋・四つ橋線「大國町・なんば」 ◎車站到宿舍的距離／兩處都是步行 5 分 ◎從最近車站到「本町」／從「なんば」2 站 180 日元 ◎到學校的距離／自行車 10 分
設備	床、櫥櫃、餐桌、矮桌（2 台）、空調、電視、冰箱、微波爐、瓦斯爐、窗簾 被單組購買…8,500 日元、被單組出租（3 個月）…3,750 日元 租借自行車…每月 1,000 日元、租借電鍋…每月 500 日元
特點	◎自行車停車場、自動上鎖防盜大門 ◎位於難波地區中心 ◎內部裝修及設備較新



4人房

メロディーハイム九条【Melody Heim Kujo】

大阪市西區九條 3-7-1
3-7-1 Kujo, Nishi-ku, Osaka City, Osaka, 550-0027, Japan



入寮費	【長期生】50,000 日元（※基本契約期為 6 個月） 【短期生】30,000 日元（※基本契約期為 3 個月）
房費	每月 30,000 日元（水電・瓦斯費／包括在內※ 網路費／包括在內） ※ 超過 4,000 日元（一個人）時、需補差額。
基本情報	◎最近車站／中央線「九條」 ◎車站到宿舍的距離／步行 4 分 ◎從最近車站到「本町」／2 站 180 日元 ◎到學校的距離／自行車 10 分
設備	床、櫥櫃、餐桌、矮桌（2 台）、空調、電視、冰箱、微波爐、瓦斯爐、 餐櫃、窗簾、被單組購買…8,500 日元、被單組出租（3 個月）…3,750 日元 租借自行車…每月 1,000 日元、租借電鍋…每月 500 日元
特點	◎電梯、自行車停車場、自動上鎖防盜大門 ◎附近有商店街，購物方便 ◎有業務合作的公司，因此對應迅速→ 24 小時對應 ◎設備齊全，貼有新穎的壁紙

年間日程表

4月

- 4月期入學典禮
- 新生導覽・班會・交通安全講習
- 春季新生交流會



10月

- 10月期入學典禮
- 新生導覽・班會・交通安全講習
- 秋季新生交流會
- 升學說明會



5月

- 日本留學試驗 (EJU) 校內模擬測試
- 4月生健康檢查・結核檢查
- 校外學習



11月

- 日語能力試驗 (JLPT) 校內模擬測試
- 校外學習
- 10月生健康檢查・結核檢查
- 運動會



6月

- 日語能力試驗 (JLPT) 校內模擬測試
- 4月期期末考



12月

- 10月期期末考
- 普通救命講習



7月

- 7月期入學典禮 (短期生)
- 新生導覽・班會・交通安全講習
- 普通救命講習
- 升學說明會



1月

- 1月期入學典禮 (短期生)
- 新生導覽・班會・交通安全講習



8月

- 暑假
- 7月生健康檢查・結核檢查



2月

- 演講比賽
- 實用日語講座 (畢業生)
- 護理福祉講座 (畢業生)
- 畢業評定試驗 (畢業生)
- 1月生健康檢查・結核檢查



9月

- 校內實力測驗
- 7月期期末考



3月

- 畢業典禮
- 校內實力測驗 (在校生)
- 1月期期末考



學費

長期課程

● 升學課程 ●

	報名費	入學費	學費	維持費	總額
4月生(1年)	30,900 日元	51,500 日元	659,200 日元	10,300 日元	751,900 日元
10月生(1年6個月)			988,800 日元	15,450 日元	1,086,650 日元
4月生(2年)			1,318,400 日元	20,600 日元	1,421,400 日元

● 一般課程 ●

	報名費	入學費	學費	維持費	總額
4月生(1年)	30,900 日元	51,500 日元	659,200 日元	10,300 日元	751,900 日元

- ※ 上課時間，分上午(9:00 ~ 12:20)和下午(13:10 ~ 16:30)2部。
- ※ 教材費另計。
- ※ 學費包含通常的教學課程和2次校外學習費。
- ※ 關於學費退款，詳細請確認官方網頁 <http://jcom-ies.co.jp>

短期課程

以3個月的課程為一期。

入學時期	入學費	學費	總額	上課時間	備註
1月 4月 7月 10月	10,300 日元	164,800 日元	175,100 日元	9:00 ~ 12:20	上課時間和長期課程相同。
				13:10 ~ 16:30	
				17:30 ~ 21:00	專為短期生設立的夜間課程。

- ※ 教材費另計。
- ※ 各種講座的費用、校外學習等其他活動參加費將按實際費用收取。
- ※ 簽證發行費另計(依國家而異，台灣不需)。
- ※ 報名後取消入學者，扣除銀行匯款手續費後退還其費用。
(※ 發行招聘狀後，扣除招聘狀發行費和銀行匯款手續費後退還其費用。台灣不需。)
- ※ 入學後中途退學者，將不退還任何費用。

活動照片①

入學典禮



新生交流會



活動照片②

校外學習



運動會



特別講座

特別講座



卒業典禮・卒業派對

